

# ТЕХНИЧЕСКИЙ ПАСПОРТ

Объект

Адрес:

Средняя образовательная  
школа №15

г.Елец ул.Мира д.83

*Техническое  
задание  
к инв. № объекта  
8385/1 } до 2010г  
8385/2 }  
8385/3 } *СЛ**

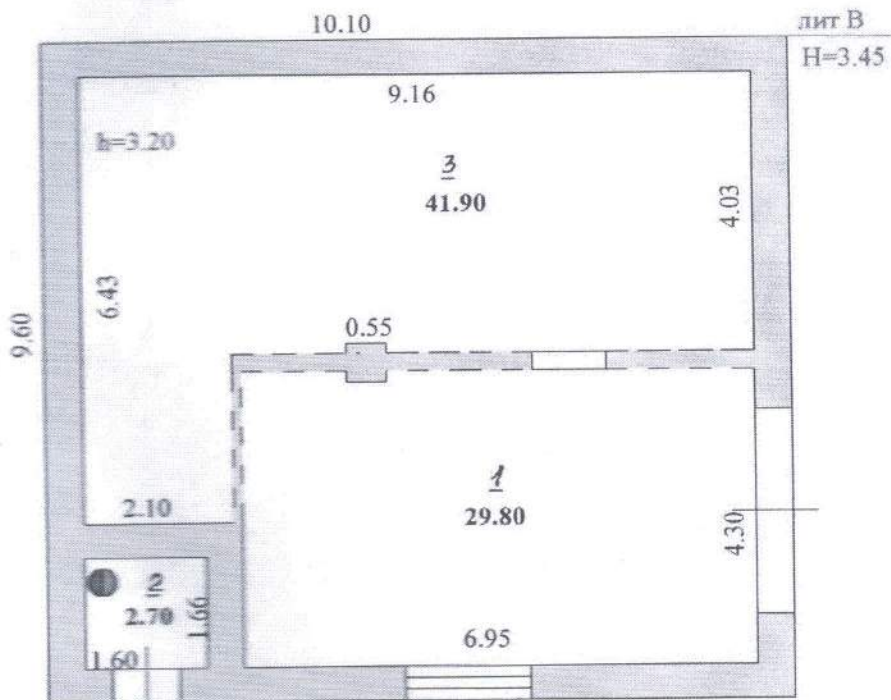
**Сведениями**  
о соблюдении требований п.п. 4 п.17  
ст. 51 Градостроительного кодекса  
РФ при реконструкции **Б-6к066**  
объект, литеры, помещения **А, А.б, Б, В** не располагаем  
Дата **11-05-10** Подпись *СЛ*

А	Б	В	Г	Д	Е
43	19	613 01 08	0009	13487 н	01

По состоянию на :

5 марта 2010 г.

# ПОЭТАЖНЫЙ ПЛАН



лит В  
Н=3.45

ОГУП "Липецкоблтехинвентаризация" филиал Елецкое БТИ				
Поэтажный план		Мастерская		
Руководитель	ФИО	Дата подпись	Адрес объекта	Лист _____ Листов _____ Масштаб 1:100
Директор филиала	Цельковская В.Н.	25.05.10 <i>[Signature]</i>	г.Елец ул.Мира д.83	

✓

## ЭКСПЛИКАЦИЯ К ПОЭТАЖНОМУ ПЛАНУ СТРОЕНИЯ

ул.Мира д.83

Школа №15

Литера по плану:	Этаж:	Номер помещен-ия	Номер по плану строф-ния	Наименование частей помещения	Формула подсчета частей помещения по внутреннему обмеру:	Площадь по внутреннему обмеру, в т.ч. предназначенная под помещения:		Высота помещений по внут-рен. обмеру:	Итоговые суммы:	Категория помещений:
						основная:	вспомога-тельная:			
В	I		1	мастерская	$6,95*4,3-0,55*0,15$	29,8	0	3,20	29,8	учебное
В	I		2	топочная	$1,66*1,60$	0	2,7	3,20	2,7	учебное
В	I		3	мастерская	$9,16*4,03+2,4*2,1-0,15*0,55$	41,9	0	3,20	41,9	учебное
<b>Итого по этажу I</b>						<b>71,7</b>	<b>2,7</b>		<b>74,4</b>	

